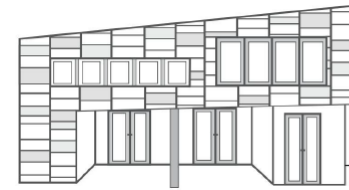


# Schulinternes Fachcurriculum Englisch



JOHANN-RIST-GYMNASIUM WEDEL

Am Redder 8

22880 Wedel

04103-912140

www.jrg-wedel.de

johann-rist-gymnasium.wedel@schule.landsh.de

## Schulinternes Fachcurriculum – Englisch (Stand: September 2021)

### *Grundlegende Informationen zum Fach*

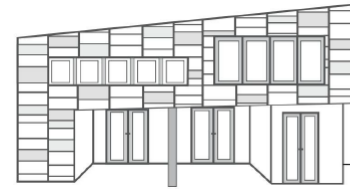
Die Kontingenzstundentafel für das Fach Englisch (G9):

| <b>Klasse</b> | <b>Wochenstunden</b>  |
|---------------|-----------------------|
| 5             | 1. Hj.: 6 / 2. Hj.: 4 |
| 6             | 4                     |
| 7             | 4                     |
| 8             | 3                     |
| 9             | 3                     |
| 10            | 3                     |

### *Leistungsnachweise*

Anzahl und Art der Leistungsnachweise können, aufgeschlüsselt nach den Jahrgängen, der letzten Tabellenspalte des Fachcurriculums entnommen werden.

# Schulinternes Fachcurriculum Englisch



JOHANN-RIST-GYMNASIUM WEDEL

Am Redder 8

22880 Wedel

04103-912140

www.jrg-wedel.de

johann-rist-gymnasium.wedel@schule.landsh.de

## **Lehrwerk**

In der Sekundarstufe I wird das Lehrwerk *access* vom Verlag Cornelsen verwendet. Ab Klasse 9 orientiert sich die thematische und sprachliche Progression am Lehrwerk *Camden Town* des Verlags Westermann. Die Zusatzmaterialien wie Handreichungen für den Unterricht, Audiodateien, Filmdateien, *Wordmaster*, Förder- und Fordermaterialien sowie Folien sind vorhanden und werden von den Lehrkräften nach eigenen didaktisch-methodischen Erwägungen im Unterricht verwendet. Der kumulative Aufbau aller Kompetenzen, des Wortschatzes und der sprachlichen Strukturen ist hierdurch grundsätzlich festgelegt und verbindlich vorgegeben.

Das *Workbook* wird zumindest in den Klassen 5 bis 7 von allen Schüler\*innen angeschafft; danach kann die Anschaffung unter Berücksichtigung der Lerngruppe erfolgen.

In Klasse 8 erfolgt die Einführung in die Arbeit mit dem Wörterbuch unter Verwendung des *Oxford Advanced Learner's Dictionary* (einsprachig/zweisprachig) des Verlags Cornelsen.

## **Fachschaftsvorsitz (09/2021)**

Frau Roth-Bayer (By)

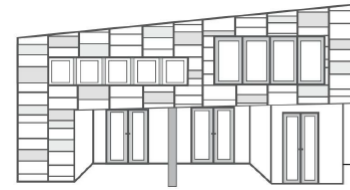
## **Fachanforderungen**

<https://lehrplan.lernnetz.de/index.php?wahl=226>

## **Medienkonzept am JRG**

Im Rahmen des Fachunterrichts werden zentrale Kompetenzen der digitalen Bildung<sup>1</sup> vermittelt. Das Fach Englisch liefert damit seinen Beitrag im Rahmen des Medienkonzeptes des JRG. Die genauen Methoden und Inhalte sind den Jahrgängen im Stoffverteilungsplan zugeordnet.

# Schulinternes Fachcurriculum Englisch



JOHANN-RIST-GYMNASIUM WEDEL

Am Redder 8

22880 Wedel

04103-912140

www.jrg-wedel.de

johann-rist-gymnasium.wedel@schule.landsh.de

## ***Lernen am anderen Ort***

Die Fachschaft Englisch betreibt für die Jahrgänge 8 und 9 einen jährlichen Austausch mit einer Partnerschule in Richmond.

In den Jahrgängen 5 bis 9 können die Schüler\*innen im Rahmen des Unterrichts am Wettbewerb „*The Big Challenge*“ teilnehmen.

## ***Übersicht über Stoffverteilung***

In den nachfolgenden Tabellen zur Stoffverteilung sind die verbindlich zu behandelnden Themen und sprachlichen Strukturen, Methoden und Medien, Lektüren und Projekte sowie die Anzahl und Art der Leistungsnachweise aufgeführt. Die jeweiligen Kompetenzen<sup>2</sup> (funktionale kommunikative Kompetenz (Verfügbarkeit sprachlicher Mittel, Leseverstehen, Hörverstehen, Hörsehverstehen, Sprechen, Schreiben und Sprachmittlung), interkulturelle Kompetenz, methodische Kompetenz) werden jeweils an den aufgeführten Themen behandelt. (Die Progression und Intensität in der jeweiligen Thematisierung und Behandlung orientiert sich hier im Wesentlichen an den Angeboten des Lehrwerks und den jeweiligen Bedürfnissen der Lerngruppe.)

Anmerkungen:

<sup>1</sup> vgl.: <https://www.kmk.org/de/themen/bildung-in-der-digitalen-welt/strategie-bildung-in-der-digitalen-welt.html>

<sup>2</sup> vgl.: Ministerium für Bildung und Wissenschaft des Landes Schleswig-Holstein, Fachanforderungen *Englisch: Allgemeinbildende Schulen. Sekundarstufe I. Sekundarstufe II* (Kiel, 2014), S. 16 ff.